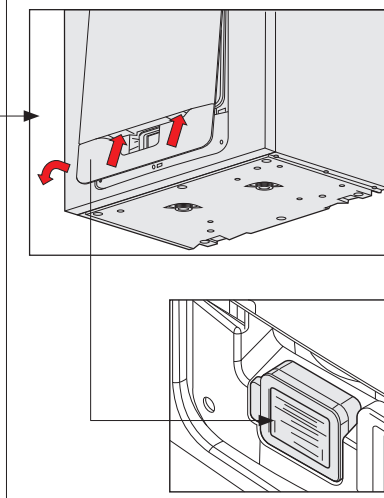


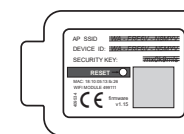
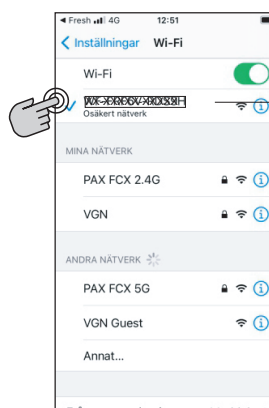
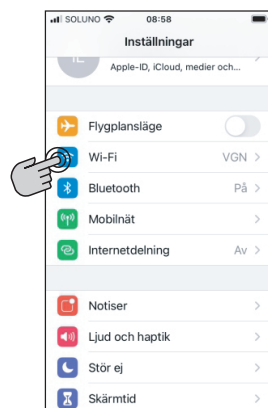
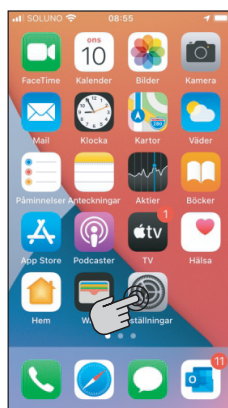
1. SV: Börja med att öppna frontluckan på FCX 90 för att kunna ha tillgång till aggregatets WiFi modul.
 EN: Start by opening the front cover of the FCX 90 to be able to access the unit's WiFi module.
 NO: Start med å åpne frontdekelet på FCX 90 for å få tilgang til enhetens WiFi-modul.
 DK: Start med at åbne frontdækslet på FCX 90 for at få adgang til enhedens WiFi-modul.



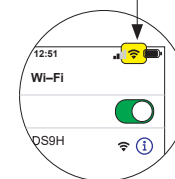
2. SV: Ladda ned appen "Fresh Ventilation".
 EN: Download the "Fresh Ventilation" app.
 NO: Last ned "Fresh Ventilation"-appen.
 DK: Download appen "Fresh Ventilation".



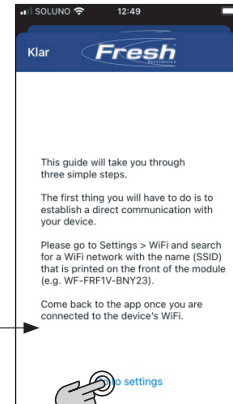
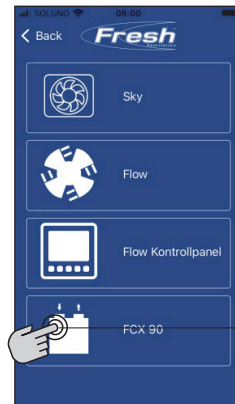
3. SV: Anslut till aggregatets WiFi modul genom att markera modulens DEVICE ID.
 EN: Connect to the unit's WiFi module by marking the module's DEVICE ID.
 NO: Koble til enhetens WiFi-modul ved å merke modulens DEVICE-ID.
 DK: Opret forbindelse til enhedens WiFi-modul ved at markere modulens DEVICE-ID.



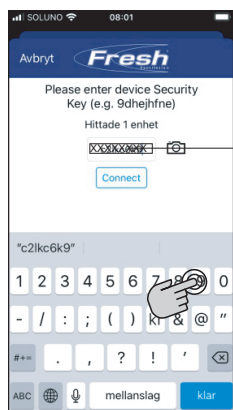
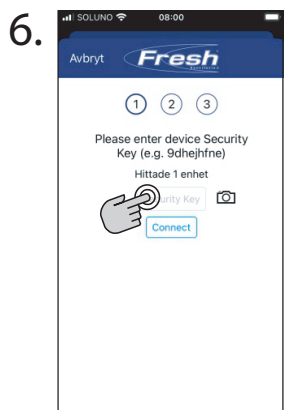
4. SV: Innan du går vidare, vänta tills telefonen visar att den är ansluten till Wi-Fi.
 EN: Before proceeding, wait until the phone indicates that it is connected to Wi-Fi.
 NO: Før du fortsetter, vent til telefonen indikerer at den er koblet til Wi-Fi.
 DK: Vent indtil telefonen indikerer, at den er forbundet til Wi-Fi, før du fortsætter,



SV: Fortsätt på sidan 2.
 EN: Continue on page 2.
 NO: Fortsett på side 2.
 DK: Fortsæt på side 2.

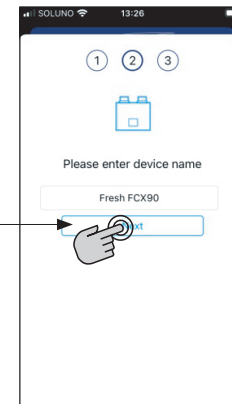
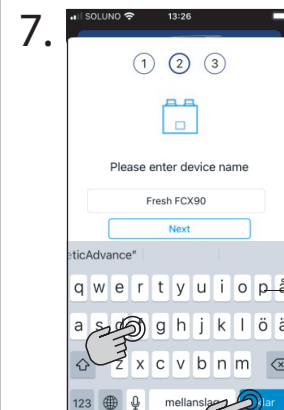
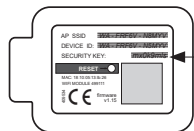


SV: Beskrivs på sid 1.
 EN: Described on page 1.
 NO: Beskrevet på side 1.
 DK: Beskrevet på side 1.



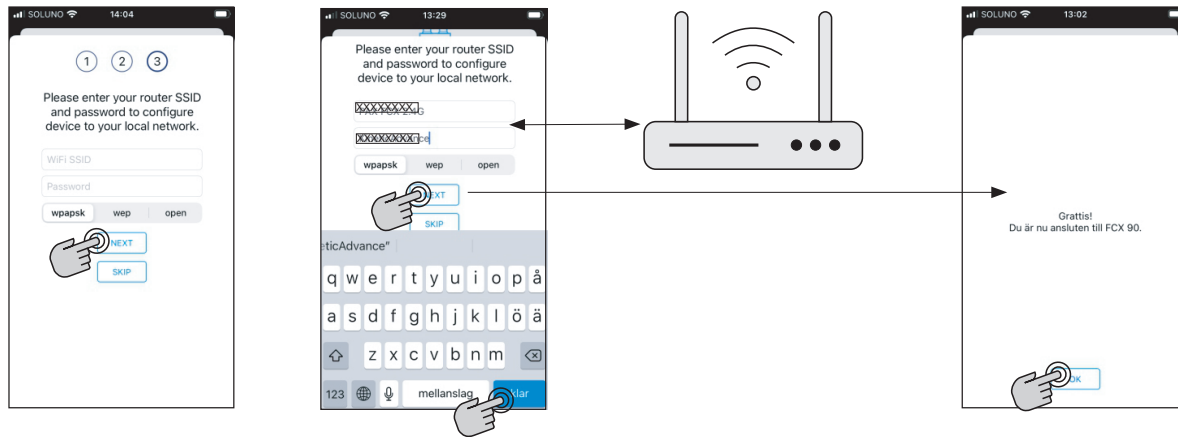
SV: Skriv in lösenordet för säkerhetsnyckeln.
 EN: Enter the password for the security key.
 NO: Skriv inn passordet for sikkerhetsnøgkelen.
 DK: Indtast adgangskoden til sikkerhedsnøglen.

SV: Anslut.
 EN: Connect.
 NO: Koble til.
 DK: Forbind.



SV: Namnge ditt ventilationsaggregat.
 EN: Name your ventilation unit.
 NO: Navngi ventilasjonsaggregatet.
 DK: Navngiv din ventilationsaggregat.

8.



SV: Skriv in din routers SSID och lösenord för att konfigurera enheten med ditt lokala nätverk.

OBS – Wi-Fi-styrenheten stödjer IEEE 802.11 b/g/n nätverk på 2,4GHz som använder följande nätverkssäkerhet: Öppen, WEP, WPA och WPA2.

EN: Enter your router's SSID and password to configure the device with your local network.

NOTE - The Wi-Fi controller supports IEEE 802.11 b / g / n 2.4GHz networks that use the following network security: Open, WEP, WPA, and WPA2.

NO: Skriv inn din routers SSID og passord for å konfigurere enheten med ditt lokale nettverk.

MERKNAD - Wi-Fi-kontrollenheten støtter IEEE 802.11 b / g / n 2,4 GHz-nettverk som bruker følgende nettverkssikkerhet: Åpen, WEP, WPA og WPA2.

DK: Indtast din routers SSID og adgangskode for at konfigurere enheden med dit lokale netværk.

BEMÆRK - Wi-Fi-controlleren understøtter IEEE 802.11 b / g / n 2,4 GHz-netværk, der bruger følgende netværkssikkerhed: Åben, WEP, WPA og WPA2.

9.



SV: Nu är anslutningen klar. Tryck på symbolen för FCX90 för att använda appen och fortsätt på sid 4.

EN: Now the connection is complete. Touch the FCX90 symbol to use the app and continue on page 4.

NO: Nå er tilkoblingen fullført. Trykk på FCX90-symbolet for å bruke appen og fortsett på side 4.

DK: Forbindelsen er nu fuldført. Tryk på FCX90-symbolet for at bruge appen og fortsæt till side 4.

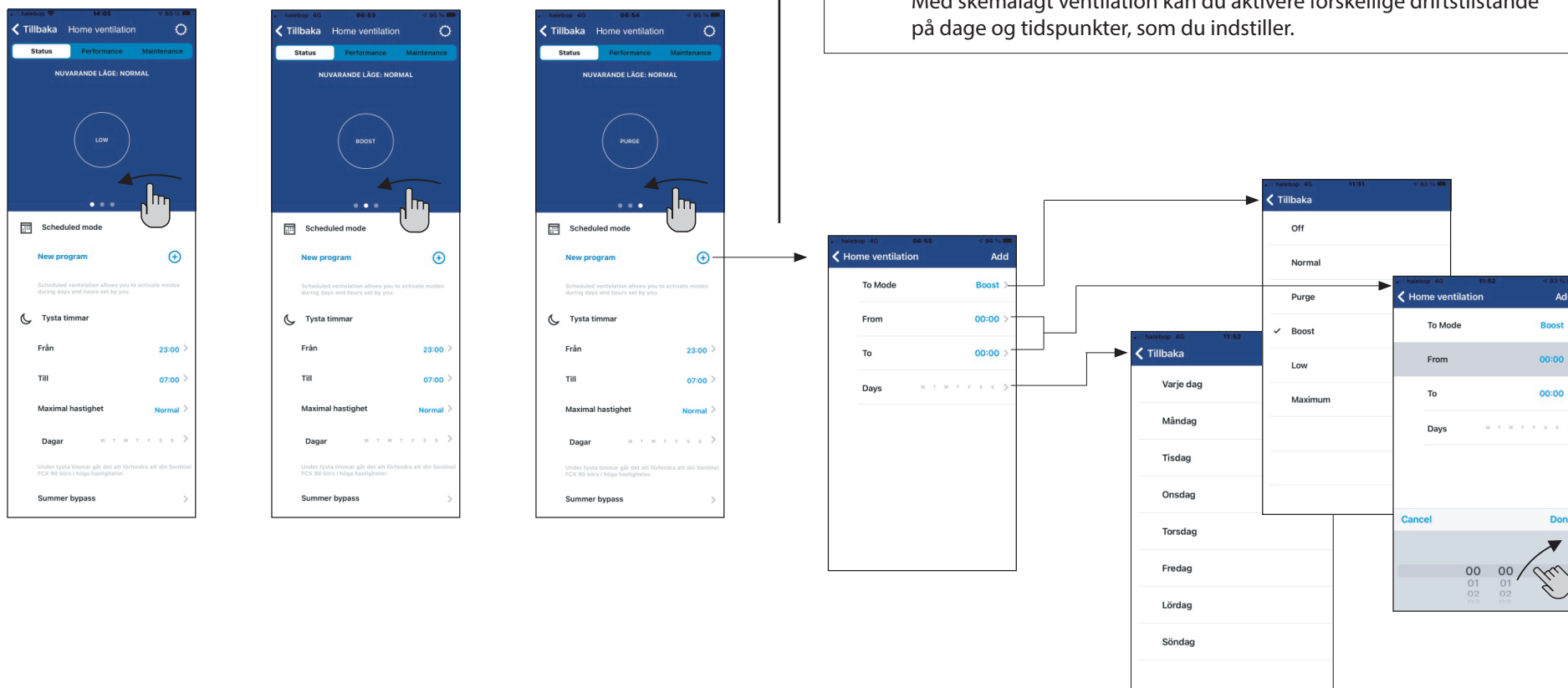
SV:	Startmeny Status.		
	Low,	Purge,	Boost.
EN:	Start menu. Status.		
	Low,	Purge,	Boost.
NO:	Startmeny Status.		
	Lav,	Rense,	Boost.
DK:	Start-menu Status.		
	Low,	Purge,	Boost.

SV: Schemalagt läge.
Med schemalagd ventilation kan du aktivera lägen under dagar och timmar som du har ställt in.

EN: Scheduled mode.
Scheduled ventilation allows you to activate modes during days and hours set by you.

NO: Planlagt modus.
Med planlagt ventilasjon kan du aktivere moduser i løpet av de dager og timer du har angitt.

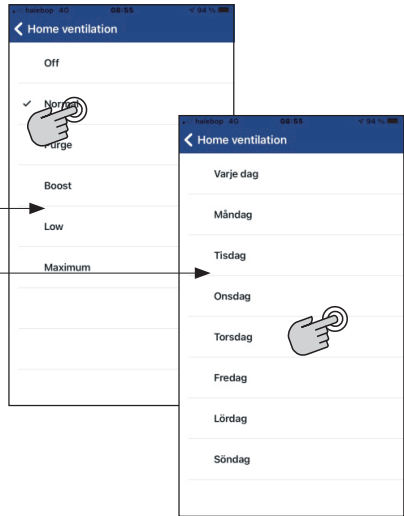
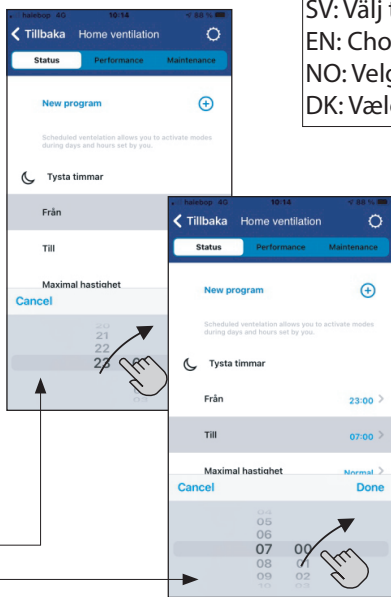
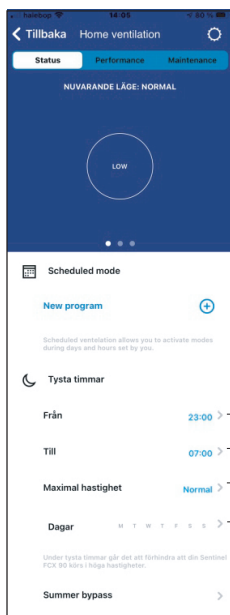
DK: Skemalagt drift.
Med skemalagt ventilation kan du aktivere forskellige driftstilstande på dage og tidspunkter, som du indstiller.



SV: Startmeny Status.
 EN: Start menu. Status.
 NO: Startmeny Status.
 DK: Start-menu Status.

SV: Under tysta timmar kan du förhindra att din FCX 90 körs i höga hastigheter.
 EN: During silent hours, you can prevent your FCX 90 from running at high speeds.
 NO: I stille timer kan du forhindre at FCX 90 kjører i høye hastigheter.
 DK: På tidspunkter hvor du ønsker ro, kan du forhindre, at din FCX 90 kører på høj hastighed.

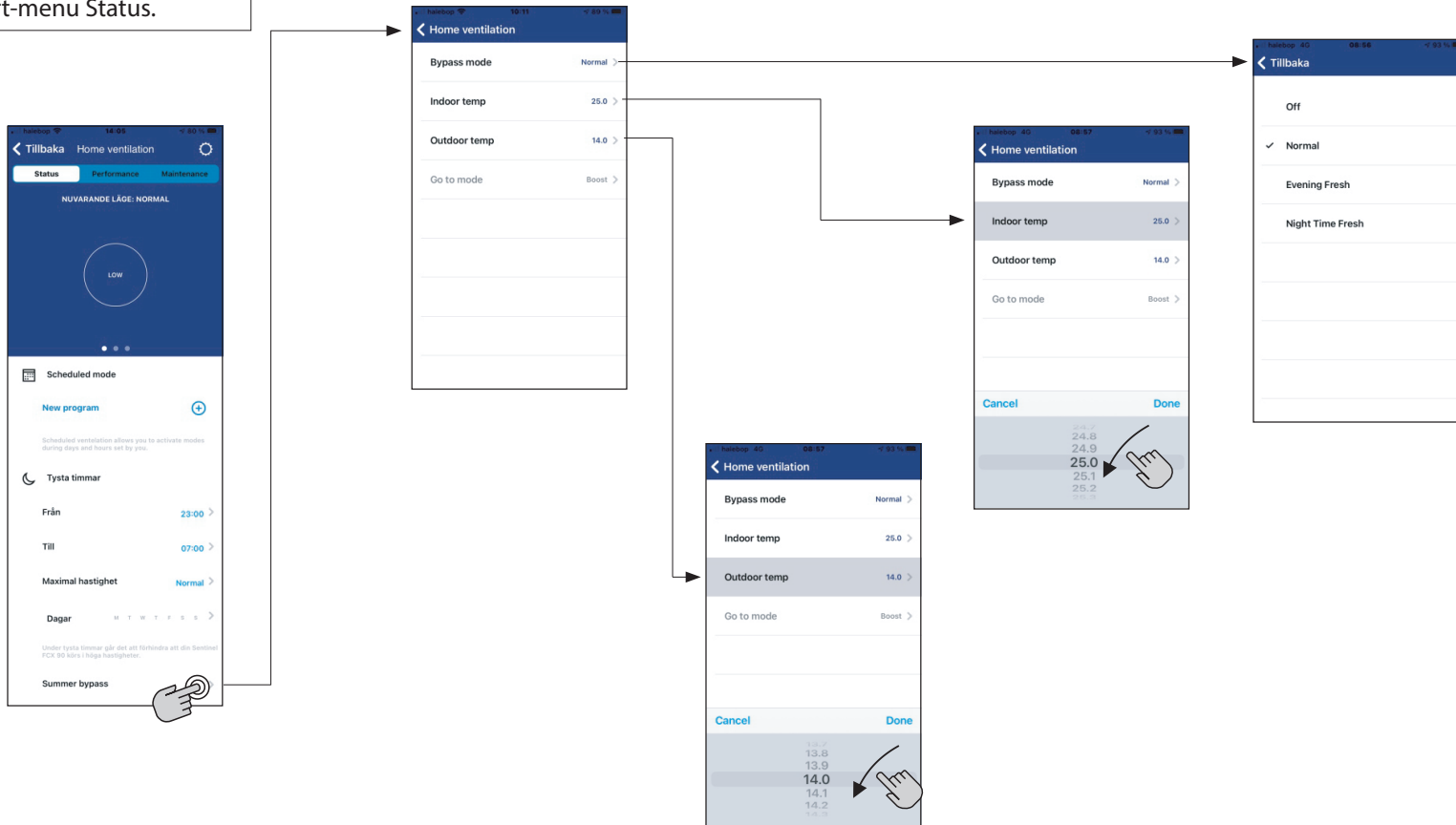
SV: Välj tid på dygnet.
 EN: Choose a time of day.
 NO: Velg et tidspunkt på dagen.
 DK: Vælg et tidspunkt på dagen.

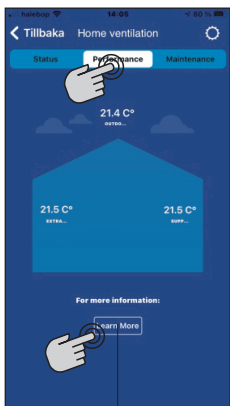


SV: Välj hastighet och dagar.
 EN: Select speed and days.
 NO: Velg hastighet og dager.
 DK: Vælg hastighed og dage.

SV: Startmeny Status.
 EN: Start menu. Status.
 NO: Startmeny Status.
 DK: Start-menu Status.

SV: Sommer bypass, förbikoppling av värmeväxlare.
 EN: Summer bypass, bypass of heat exchanger.
 NO: Sommer bypass, forbikobling av varmeveksler.
 DK: Sommer-bypass, bypass af varmeveksler.



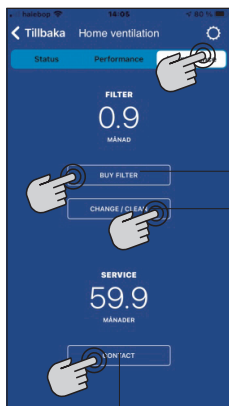


SV: Söker du ytterligare information.
Tryck på länken som leder dig direkt till Fresh hemsida.

EN: If you are looking for further information.
Click on the link that leads you directly to the Fresh website.

NO: Hvis du leter etter ytterligere informasjon.
Kan du klikke på lenken som fører deg direkte til Fresh hjemmeside.

DK: Hvis du leder efter yderligere oplysninger.
Skal du klikke på dette link, der fører dig direkte til Freshs hjemmeside.

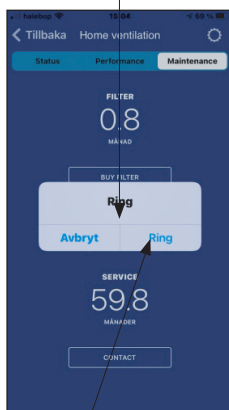


SV: Önskar du köpa nya filter till din FCX90.
Tryck på länken som leder dig till direkt till Fresh hemsida.

EN: Do you want to buy new filters for your FCX90.
Click on the link that leads you directly to the Fresh website.

NO: Ønsker du å kjøpe nye filtre til din FCX90.
Kan du klikke på lenken som fører deg direkte til Fresh hjemmeside.

DK: Ønsker du at købe nye filtre til din FCX90.
Skal du klikke på dette link, der fører dig direkte til Freshs hjemmeside.

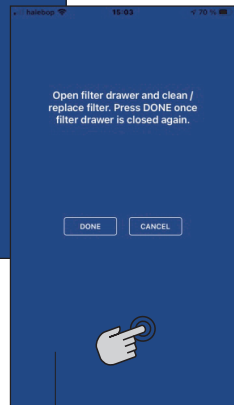
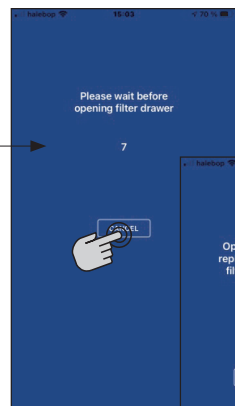
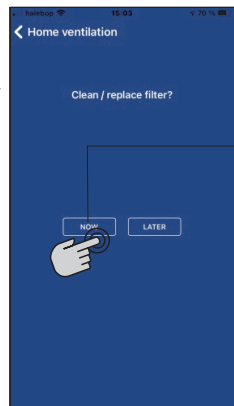


SV: Servicetelefon, här kan installatören lägga in telefonnummer till servicefirma.

EN: Service telephone, here the installer can enter the telephone number of the service company.

NO: Servicetelefon, her kan installatøren legge inn telefonnummeret til serviceselskapet.

DK: Servicetelefon, her kan installatøren indtaste servicevirksomhedens telefonnummer.

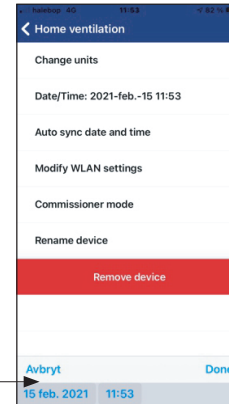
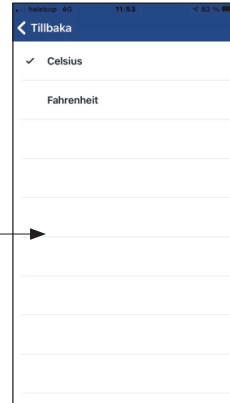
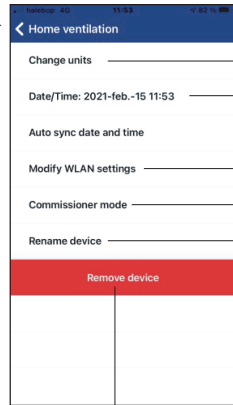
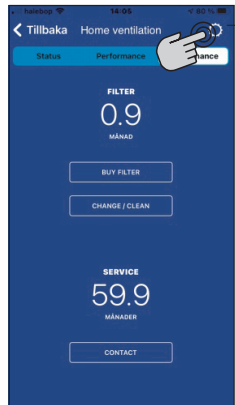


SV: Bytte av luftfilter, se manualen.

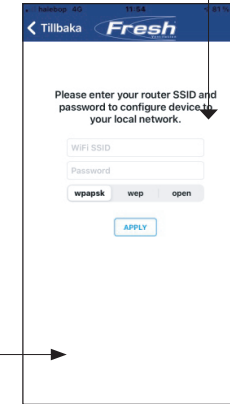
EN: Replacing the air filter, see manual.

NO: Bytte av luftfilter, se manual.

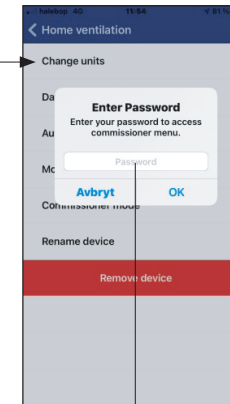
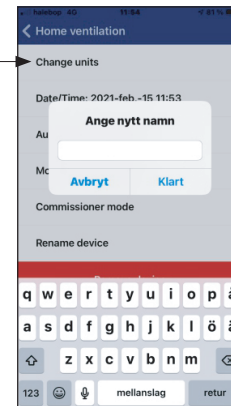
DK: Udskiftning af luftfilter, se manual.



SV: Används endast vid byte av router.
 EN: Used only when changing router.
 NO: Brukes bare når du bytter router.
 DK: Bruges kun, når du skifter router.



SV: Ta bort FCX90 ur din app.
 EN: Remove FCX90 from your app.
 NO: Fjern FCX90 fra appen din.
 DK: Fjern FCX90 fra din app.



SV: Lösenamn är satt till 0000.
 EN: The username is set to 0000.
 NO: Brukernavnet er satt til 0000.
 DK: Brugernavnet er indstillet til 0000.

Fresh Ventilation

Fresh AB
 Smedjegatan 10
 352 46 Växjö

+46 (0) 470-70 77 00
 info@fresh.se
 fresh.se

SV: Med förbehåll för ändringar.
 Vi tar inget ansvar för ev. tryckfel.

EN: Subject to change.
 We take no responsibility for any printing errors.

NO: Med forbehold for endringer.
 Vi tar intet ansvar for eventuelle trykkfeil.

DK: Ret til ændringer forbeholdes.
 Vi påtager os intet ansvar for trykfejl.

© Fresh AB 2021